

DATOS CLAVE DE LA SALUD MENTAL DE LOS JÓVENES

(KEY FACTS IN YOUTH MENTAL HEALTH)

BASADO EN DATOS DE 2021



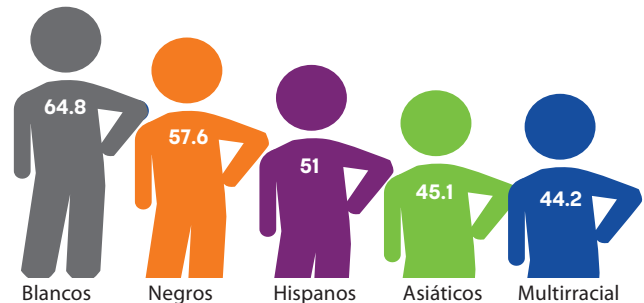
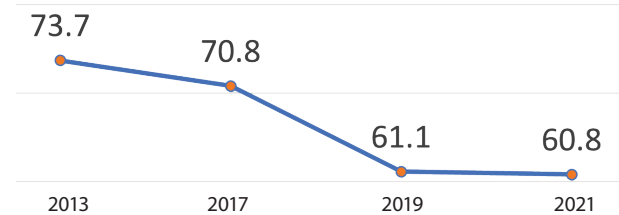
DETERIORO DE LA SALUD MENTAL DE LOS JÓVENES

Porcentaje de estudiantes de escuelas secundarias de Wisconsin que declaran tener problemas de salud mental



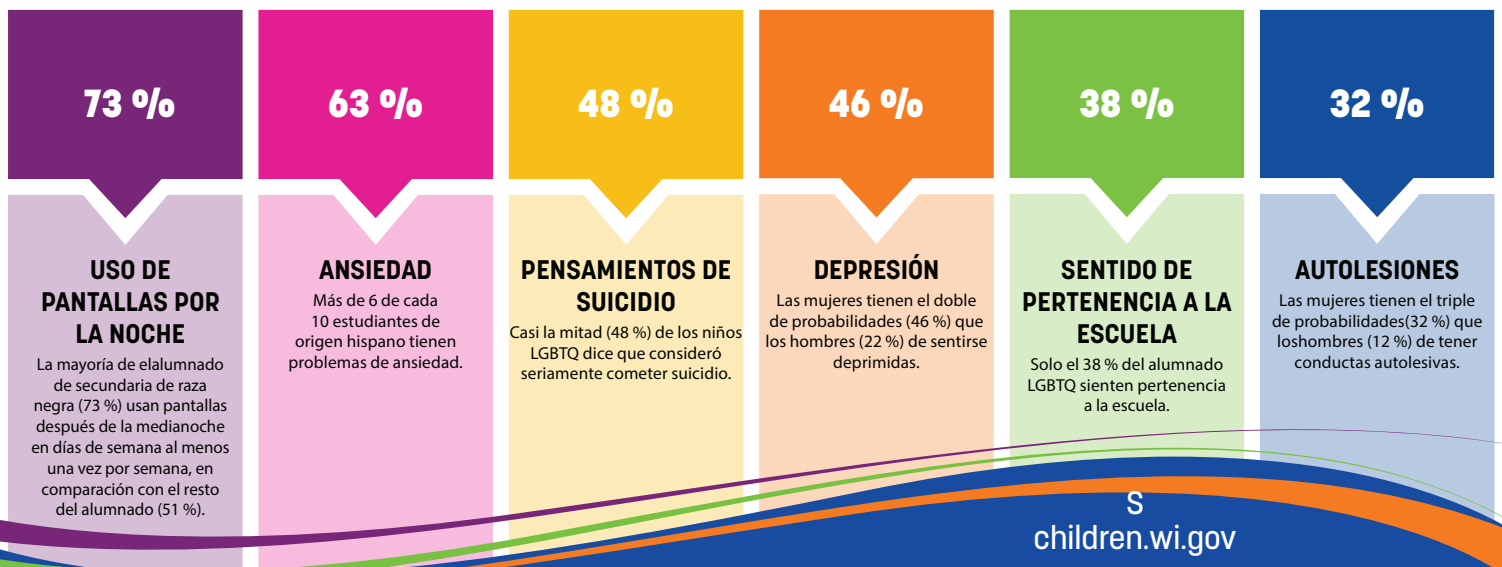
BAJO SENTIDO DE PERTENENCIA A LA ESCUELA

Porcentaje de estudiantes de escuelas secundarias de Wisconsin que se sienten integrados en la escuela



ANÁLISIS MÁS DETALLADO

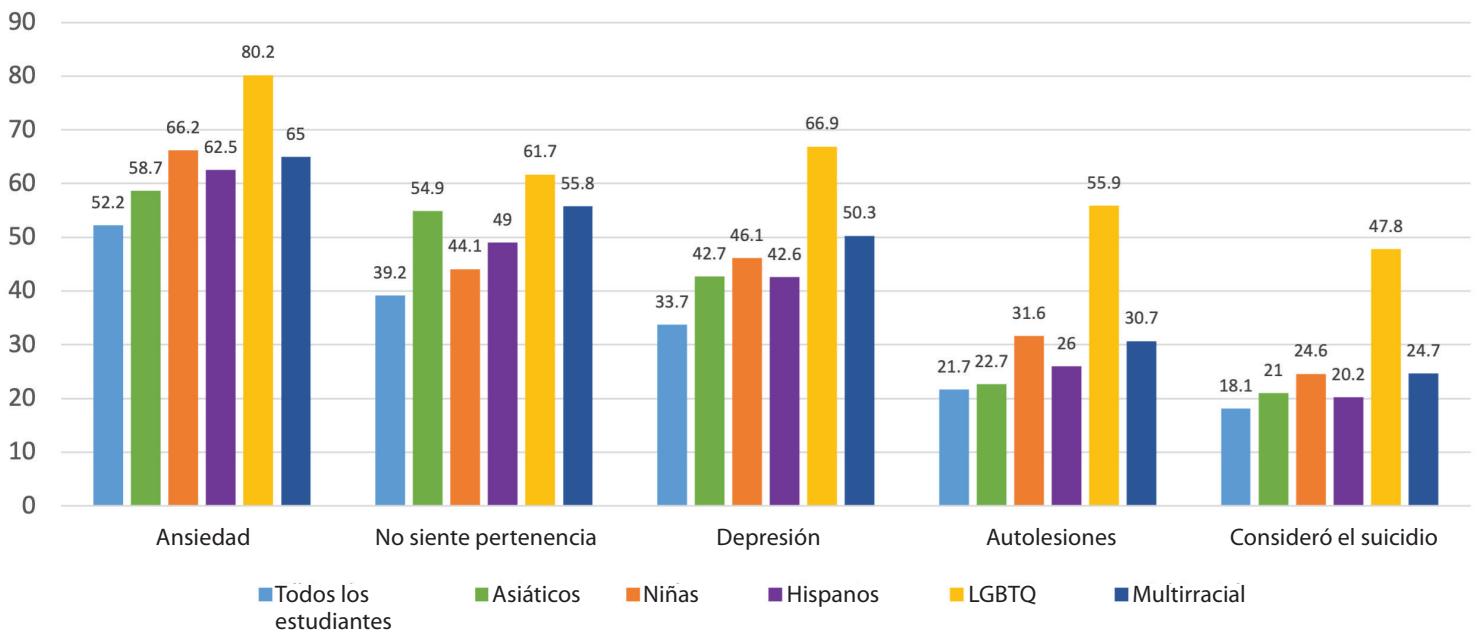
Tendencias preocupantes entre los diferentes grupos de estudiantes



El 61 % DEL ALUMNADO DE ESCUELA SECUNDARIA DECLARAN TENER AL MENOS UN PROBLEMA DE SALUD MENTAL.

POBLACIONES PRIORITARIAS

Porcentaje de estudiantes de escuelas secundarias de Wisconsin con problemas de bienestar



SOBRE LOS DATOS

Estos datos muestran los resultados en términos de salud mental de la encuesta [Youth Risk Behavior Survey \(Encuesta sobre Conductas de Riesgo de los Jóvenes, YRBS\)](#). La YRBS es una encuesta anónima de larga duración que realizan cada dos años los estudiantes de escuelas secundarias. Los estudiantes de Wisconsin proporcionan las métricas de forma voluntaria. Esta muestra incluye los datos de YRBS disponibles más recientes. Se puede encontrar más información sobre la salud mental de los jóvenes en los [Informes anuales de la OCMH](#).



Wisconsin Office of
Children's
Mental Health

S
children.wi.gov